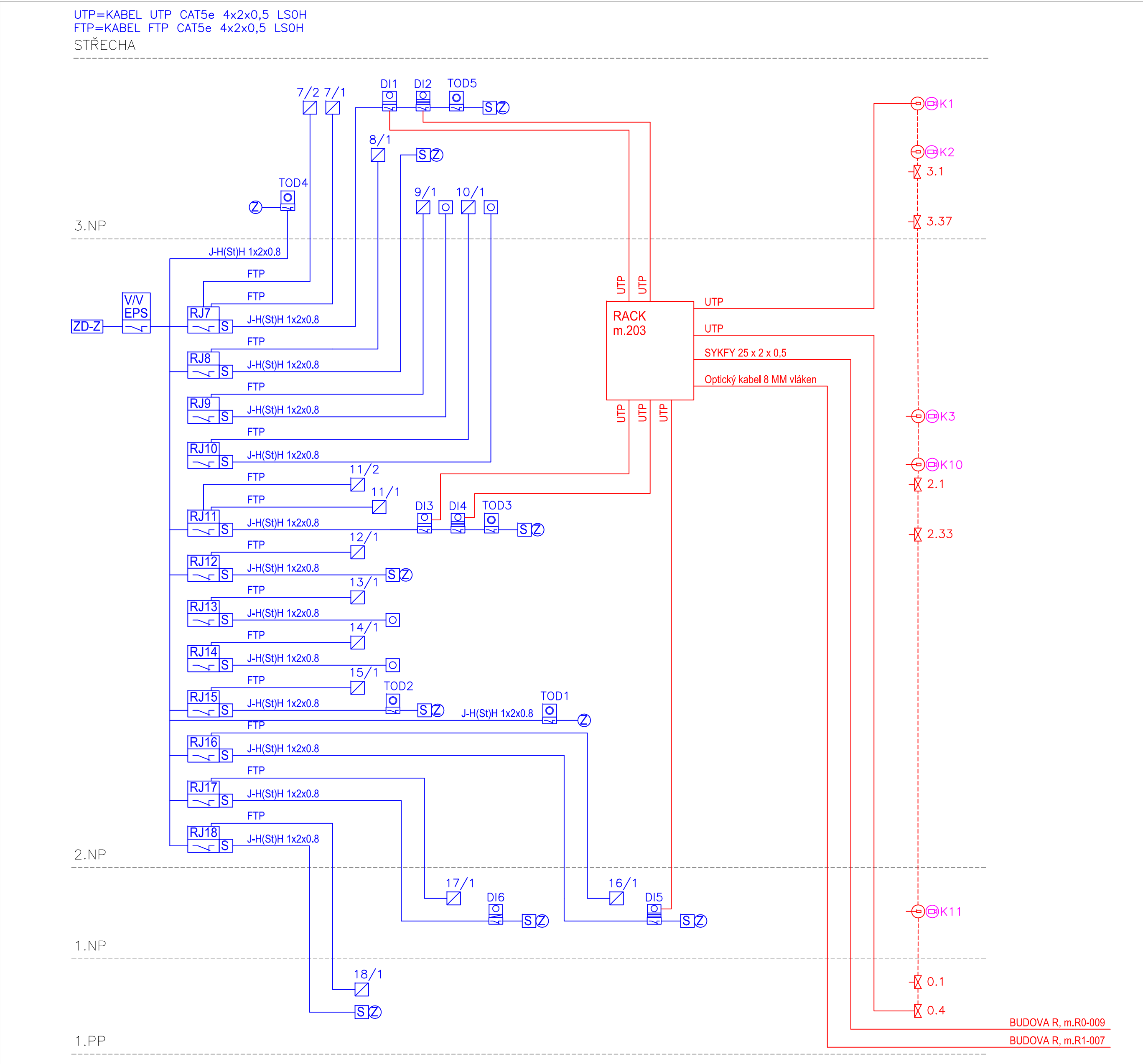
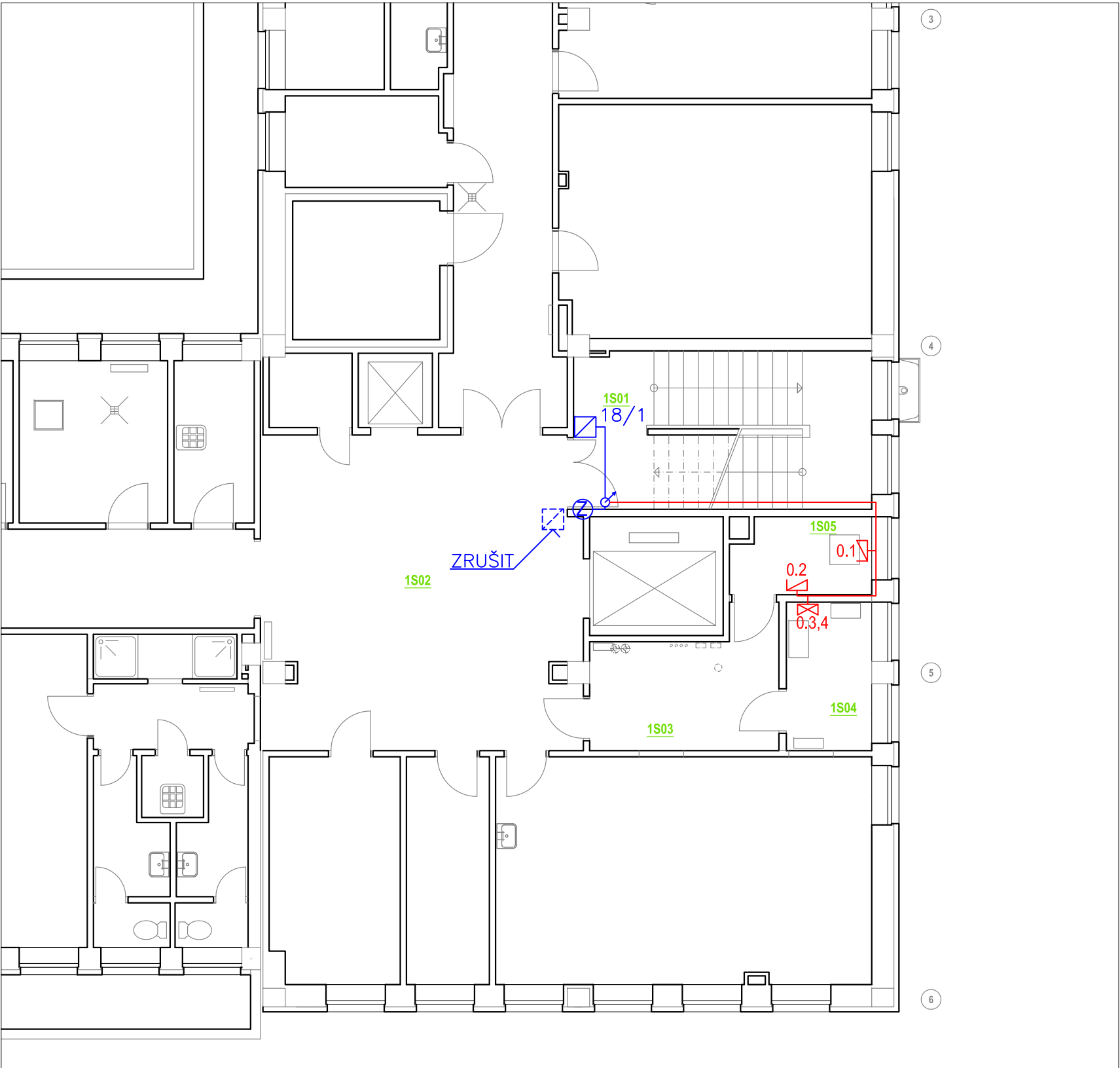
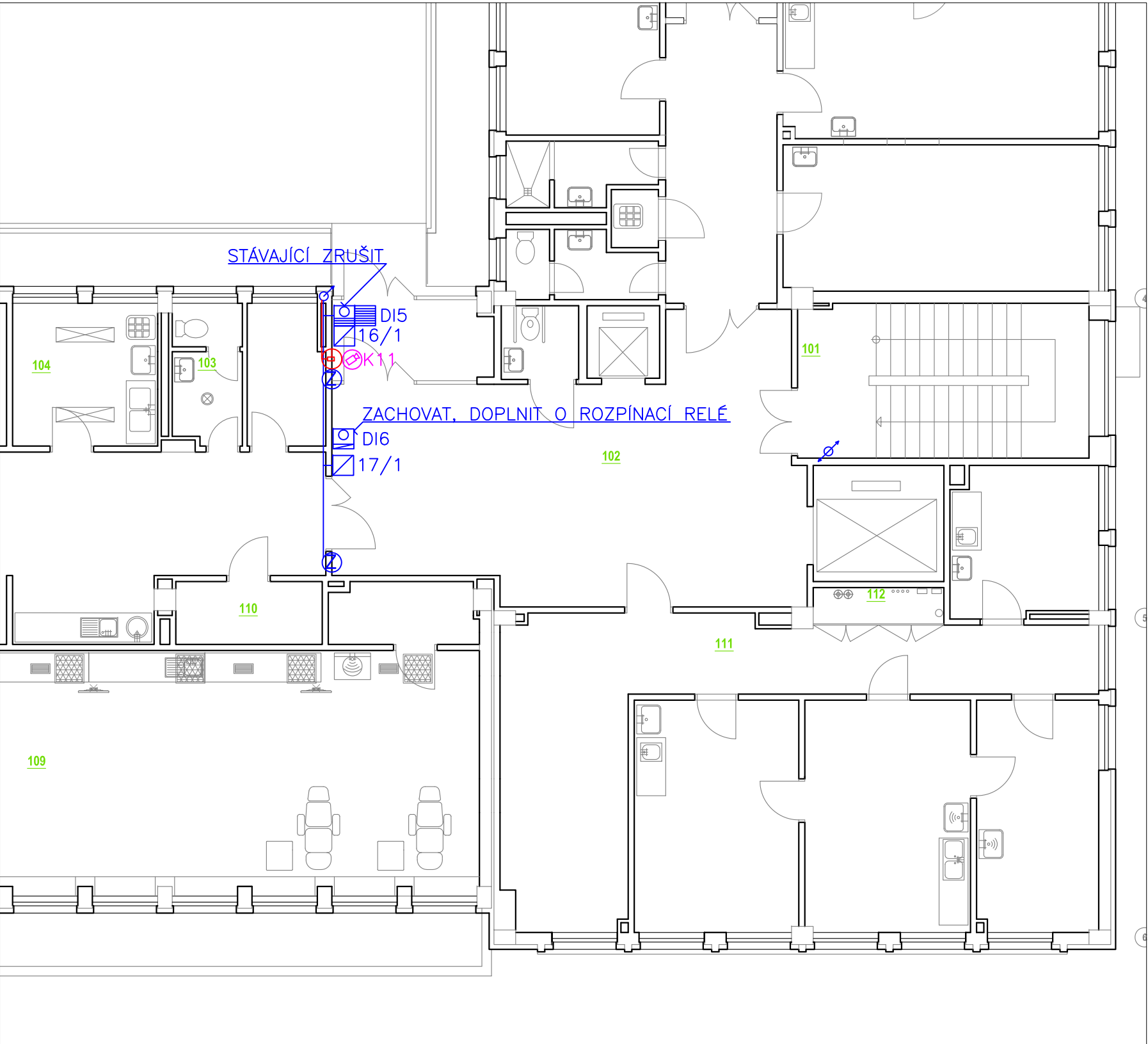


1.PP



1.NP



LEGENDA MÍSTNOSTÍ

Č.M.	ÚČEL MÍSTNOSTI	m²
1301	SCHODIŠTĚ	18,6
1302	CHODBA	41,4
1303	CHODBA	9,3
1304	ZÁLOŽNÍ ZDROJ, UPS	5,3
1305	OSTŘEDNA EPS, ROZVADOČ ER	4,4

LEGENDA – PŘÍSTUPOVÝ SYSTÉM

- BEZKONTAKTNÍ ČTEČÍ HLAVA RFID
- ANALOGOVÝ DVEŘNÍ INTERKOM, 1 TLAČÍTKO, V=150 CM
- ANALOGOVÝ DVEŘNÍ INTERKOM, 3 TLAČÍTKA, V=150 CM
- ANALOGOVÝ DVEŘNÍ INTERKOM, 3+8 TLAČÍTEK, V=150 CM
- SUPPRESSOR, Protizámkitová ochrana na zámky
- MÍSTO PŘIPOJENÍ ZÁMKU DVEŘÍ – KRABICE KO6B, V=100 CM
- ŘÍDÍCÍ JEDNOTKA PŘÍSTUPOVÉHO SYSTÉMU, PRO 2 ČTEČÍ HLAVY
- ZÁLOHOVANÝ NAPÁJECÍ ZDROJ ŘÍDÍCÍCH JEDNOTEK, 12VDC 5A
- ZÁLOHOVANÝ NAPÁJECÍ ZDROJ ŘÍDÍCÍCH ZÁMKŮ, 12VDC 5A
- TLAČÍTKO OTEVŘENÍ DVEŘÍ
- TLAČÍTKO PŘIVOLÁNÍ VÝTAHU

POZNÁMKY

- STÁVAJÍCÍ ČTEČÍ HLAVY U MĚNĚNÝCH DVEŘÍ DEMONTOVAT, HLAVY POTOM ZNOVU POUŽÍT
- STÁVAJÍCÍ ŘÍDÍCÍ JEDNOTKY ZNOVU VYUŽÍT
- FUNKCE TLAČÍTKA OTEVŘENÍ DVEŘÍ JE POPSÁNA V TECHNICKÉ ZPRÁVĚ EPS

LEGENDA – KAMEROVÝ SYSTÉM

- IP KAMERA, DOME, 360°, IR PŘÍSVIT
- IP KAMERA, DOME, 100° IR PŘÍSVIT
- SPOLEČNÁ KABELOVÁ TRASA SLABOPROUDU, KABELOVÝ ŽLAB

NEMOCNICE S POLIKLINIKOU HAVÍŘOV		DOKUMENTACE PRO PROVÁDĚNÍ STAVBY	
Stavěbník: NEMOCNICE S POLIKLINIKOU HAVÍŘOV, příspěvková organizace Dělnická 1132/24, 736 01 Havířov	Autorizační razítko:	Schema: 	
Generální projektant: MEDICOPROJECT, s.r.o. Kroftova 45, 616 00 BRNO tel.: 541 211 409 medicoproject@medicoproject.cz http://www.medicoproject.cz	Hlavní inženýr projektu: Ing. VLADIMÍR KUNDERA Ing. LUDEK VACULA	Akce: <b>Rekonstrukce pavilonu psychiatrie NsP Havířov, p.o.</b>	
Zpracovatel části: <b>STAVTEL</b> ENGINEERING S.R.O.	Zodpovědný projektant ing. Milan Letev	Vypracoval Viktor Sokolov	PARE: <b>0</b>
Soubor (PS): SO 01 - Rekonstrukce pavilonu psychiatrie		DATUM: ZAKÁZK. ČÍSLO: Formát Stupeň Měřítko	LISTOPAD 2016 DPS-07-2016 A1 D.P.S. Číslo přílohy: <b>D.1.7-2</b>
Část PD: Zařízení slaboproudé elektrotechniky		Příloha: Strukturovaná kabeláž, přístupový systém, kamery Půdorys 1.NP, 1.PP, situace, bloková schémata	